



## Pollux

### Wat?

Woont u in een sterk fijnstof-belaste omgeving (zoals de nabijheid van een autosnelweg of industriegebied), of hebt u last van hooikoorts (veroorzaakt door pollen), dan verzekert een Pollux in uw Renson ventilatierooster toch de toevoer van verse lucht.

Deze Pollux filtert namelijk tot maar liefst 90% fijnstof (PM10) en pollen uit de binnenkomende lucht, waardoor een gezond en comfortabel binnenklimaat in uw huis onder alle omstandigheden gegarandeerd is.

### Voordelen?

De Pollux is een permanent elektrostatische geladen filter. Dat betekent dat het fijnstof en pollen die samen met de verse lucht langs het verluchtingsrooster binnenkomen, door de elektrostatische lading als het ware aan de vezels van de filter blijven kleven.

In tegenstelling tot een klassieke filter bepaalt bij de Pollux dus niet poriëngrootte tussen de vezels welke grootte van stofdeeltjes al dan niet worden gefilterd, maar wel de elektrostatische krachten.

Concreet biedt de Pollux 4 belangrijke voordelen:

#### 1. Hoge efficiëntie

Door de Pollux worden gemiddeld 90% van alle PM10 (fijnstof) -deeltjes uit de binnenkomende verse lucht gefilterd. Fijnstof is een verzamelnaam voor minuscule stofdeeltjes met een maximale diameter van 10 micrometer (PM10, i.e. een honderdste van een millimeter), die door hun zeer kleine omvang gemakkelijk kunnen worden ingeademd en schadelijk zijn voor de gezondheid.

De Pollux creëert daardoor een gezond, veilig en comfortabel binnenklimaat waarin u en uw gezin volop kunnen genieten.

#### 2. Minimale impact op debiet

Doordat de Pollux elektrostatisch geladen is, is het niet nodig de grootte van zijn poriën erg klein te maken. Door de Pollux kan met andere woorden gemakkelijk veel lucht blijven passeren, en blijft het effect op de luchtdoorlaat beperkt. Daardoor kunnen de verluchtingsroosters in hoge mate hun ventilatiecapaciteit blijven behouden en zo voldoende zuivere verse lucht in uw woning blijven toevoeren.



### 3. Permanente werking

De Pollux zal door zijn open structuur, zelfs wanneer hij verzadigd is met pollen en/of fijn stof, de werking van het verluchttingsrooster niet onderbreken. Ook wanneer de *filterende* werking dus wegvalt (als de Pollux verzadigd is), blijft nog steeds een goede *ventilatiecapaciteit* van het Renson® verluchttingsrooster behouden zodat uw woning ten allen tijde van voldoende verse lucht wordt voorzien.

### 4. Langdurige werking

De open poriënstructuur en elektrostatische lading zorgt ervoor dat de Pollux niet kan verstopen en daardoor een langdurige filterende werking garandeert.

De vervangingsfrequentie van de Pollux is afhankelijk van uw specifieke leefomgeving en de daaraan gerelateerde mate van luchtverontreiniging. Meer informatie kan worden gevonden onder 'Onderhoud'.

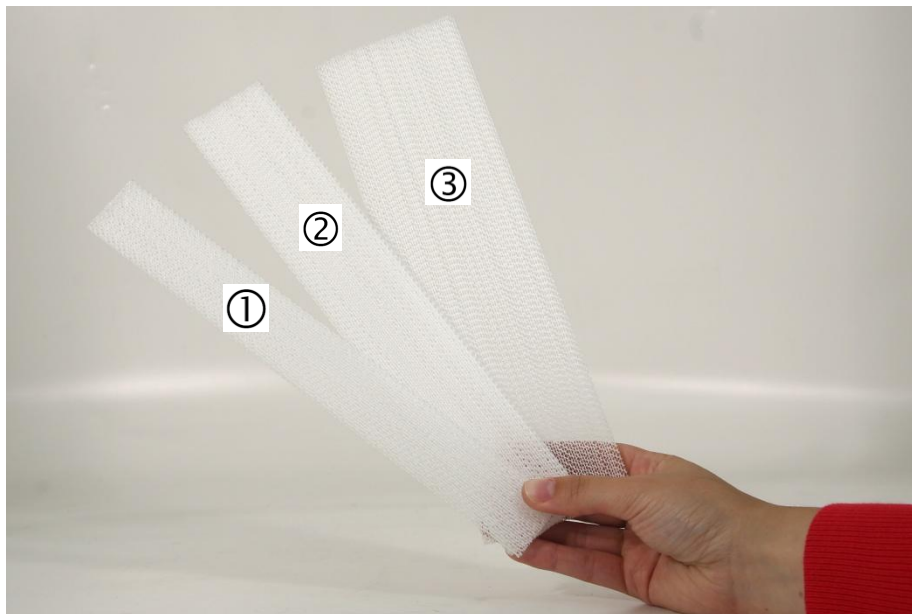


### Bruikbaar met welke Renson® ventilatieroosters?

De Pollux is verkrijgbaar in 3 verschillende versies. De filterende eigenschappen van de 3 versies zijn identiek, enkel hun hoogte verschilt. Afhankelijk van het Renson® ventilatierooster waarmee u de Pollux wilt combineren, dient u een andere type Pollux te bestellen.

De 3 verkrijgbare types Pollux zijn:

1. Pollux Type 1 (34mm)
2. Pollux Type 2 (47mm)
3. Pollux Type 3 (80mm)



De Pollux kan worden geïnstalleerd in de volgende Renson® ventilatieroosters:

- |   |               |
|---|---------------|
| 1. Invisivent® <sup>EVO</sup> (HF/AK/AKR33/UT/HR)-roosters: | Pollux Type 1 |
| 2. AR60 / THK60   | Pollux Type 1 |
| 3. AR75   | Pollux Type 2 |
| 4. Sonovent® Compact  | Pollux Type 2 |
| 5. Sonovent® ( I / D)-roosters:                             | Pollux Type 3 |

De Pollux is niet compatibel met andere Renson® ventilatieroosters.

Meer informatie over hoe de Pollux moet worden geïnstalleerd, is te vinden onder 'Installatie'.

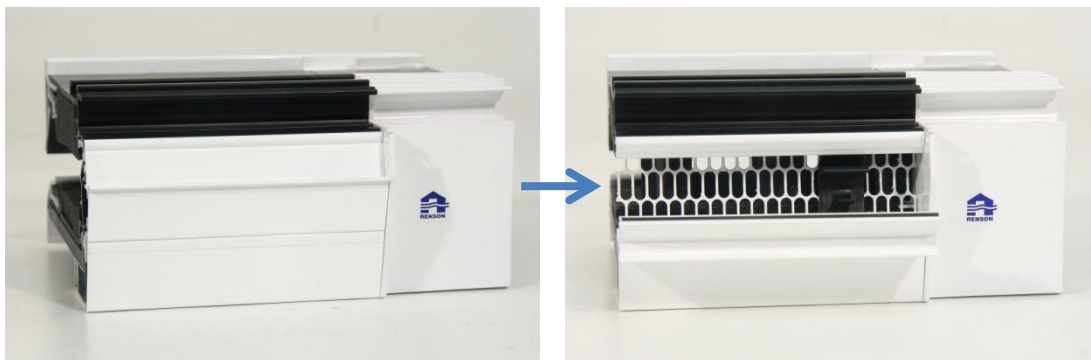


## Installatie?

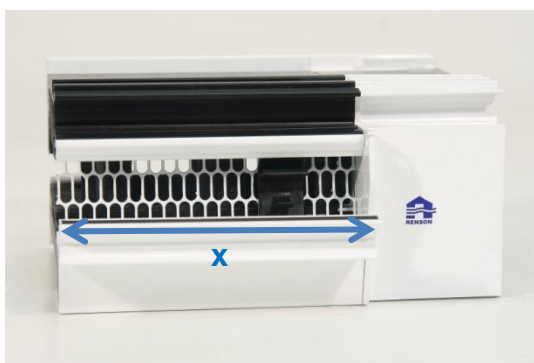
De Pollux is zeer eenvoudig en snel te installeren. Installatie-instructies per type Renson® ventilatierooster zijn hieronder weergegeven.

- Invisivent®<sup>EVO</sup> (HF/AK/AKR33/UT/HR)-roosters

1. Open de binnenklep van het ventilatierooster



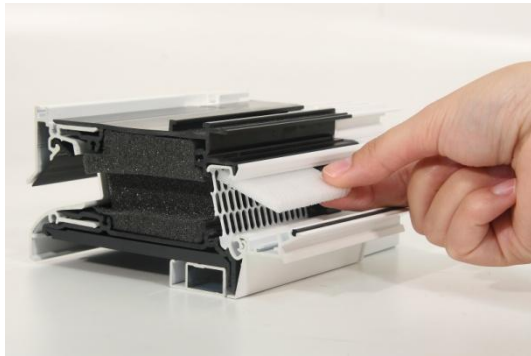
2. Knip de Pollux Type 1 met een schaar af op de nodige lengte (x). Dit is de totale profiellengte van het ventilatierooster (i.e.  $x$  = de totale lengte van de binnenklep). Indien het verluchttingsrooster langer is dan 1 meter, leg dan verschillende stukken Pollux Type 1 naast elkaar tot u de gewenste lengte bereikt en het volledige verluchttingsrooster gevuld is.



3. Knip de Pollux Type 1 met een schaar in stukken zodat u ze kan aanbrengen tussen de verschillende clips in het verluchttingsrooster. Desgewenst kan u de clipsen in het binnenprofiel wat naar links of rechts verschuiven.



4. Plaats de stukken Pollux Type 1 in het binnenprofiel van het verluchttingsrooster. Daarvoor duwt u de Pollux eerst naar boven in het binnenprofiel. Vervolgens duwt u het onderste deel van de Pollux in het binnenprofiel.

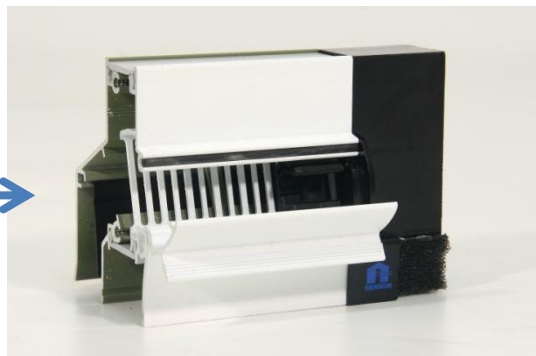
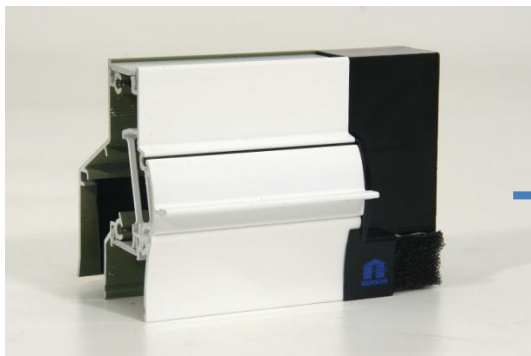


5. De filterende werking van de Pollux gaat meteen van kracht.



- AR60 / THK60

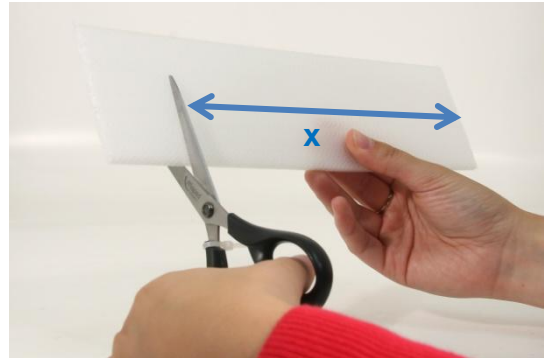
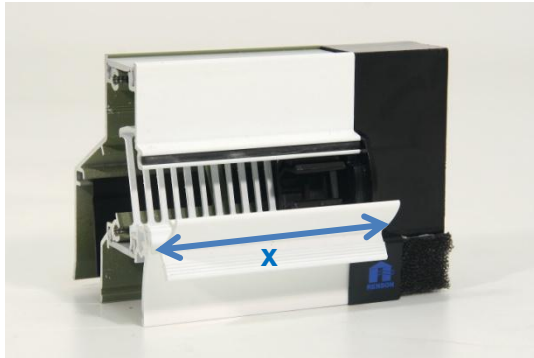
1. Open de binnenklep van het ventilatierooster



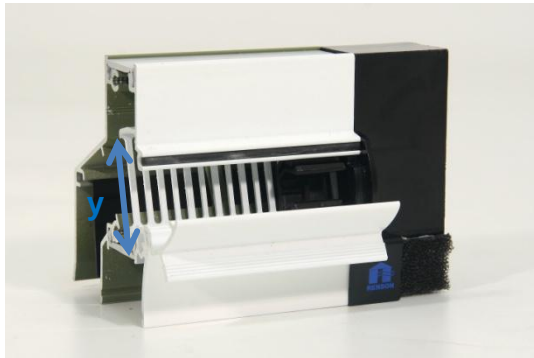


2. Knip de Pollux Type 1 met een schaar af op de nodige lengte (x). Dit is de totale profiellengte van het ventilatierooster (i.e.  $x$  = de totale lengte van de binnenklep).

Indien het verluchttingsrooster langer is dan 1 meter, leg dan verschillende stukken Pollux Type 1 naast elkaar tot u de gewenste lengte bereikt en het volledige verluchttingsrooster gevuld is.



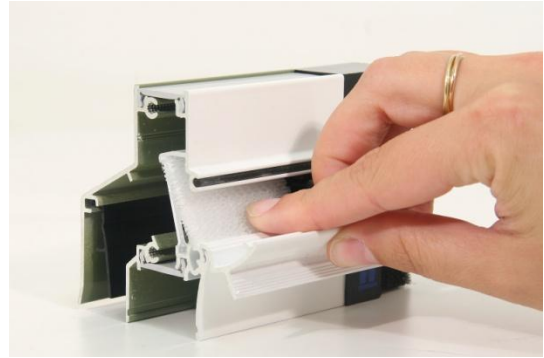
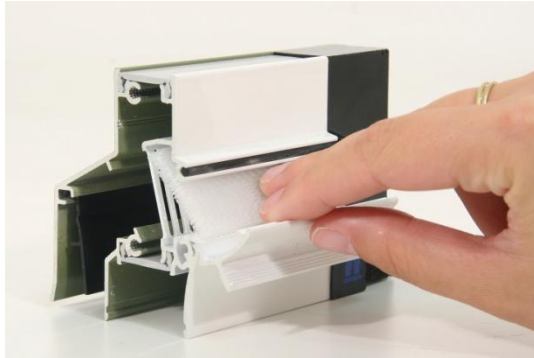
3. Knip de Pollux Type 1 op de correcte hoogte (y), door over de hele lengte ongeveer 4 mm af te knippen. De correcte hoogte van de Pollux Type 1 voor installatie in de AR60 / THK60 wordt dan ongeveer 30 mm.



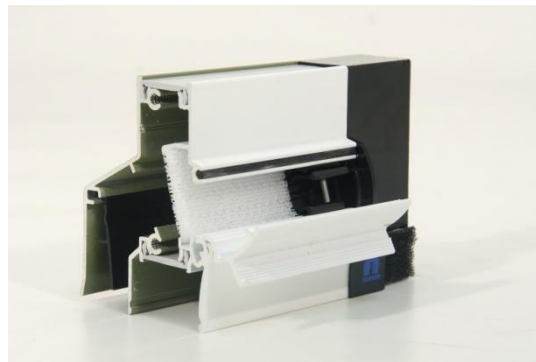
4. Knip de Pollux Type 1 met een schaar in stukken zodat u ze kan aanbrengen tussen de verschillende clips in het verluchttingsrooster. Desgewenst kan u de clipsen in het binnenprofiel wat naar links of rechts verschuiven.



5. Plaats de stukken Pollux Type 1 in het binnenprofiel van het verluchttingsrooster. Daarvoor duwt u de Pollux eerst naar boven in het binnenprofiel. Vervolgens duwt u het onderste deel van de Pollux in het binnenprofiel.

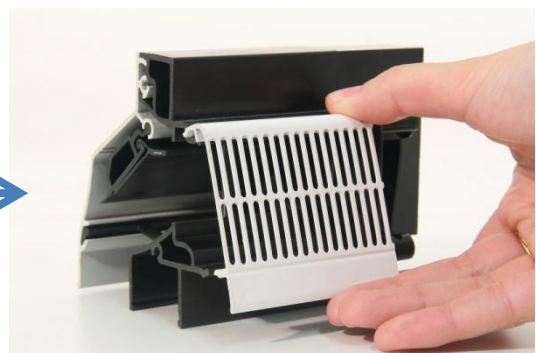


6. De filterende werking van de Pollux gaat meteen van kracht.



- **AR75**

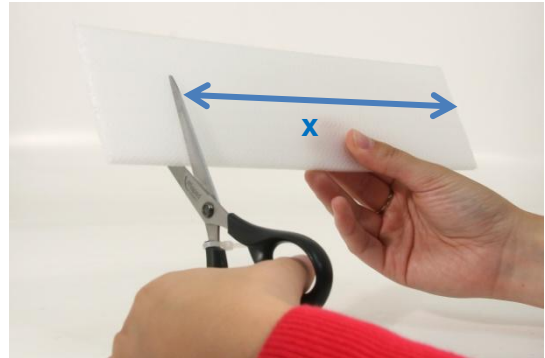
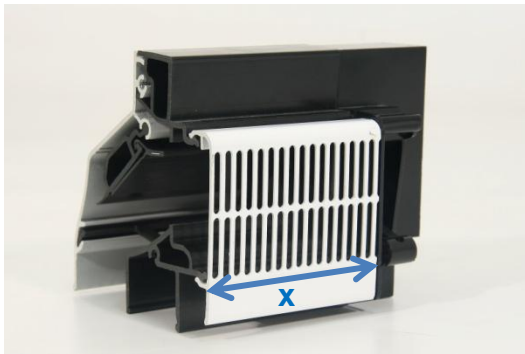
1. Haal de binnenklep van het ventilatierooster door het onderaan naar u toe te trekken.



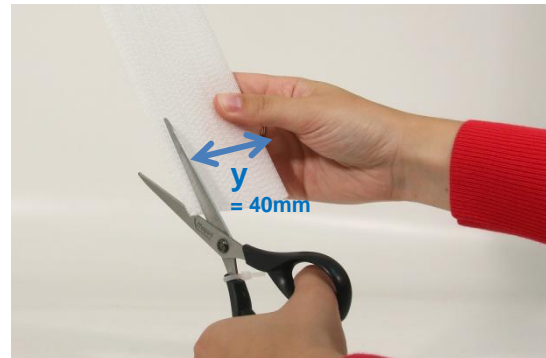
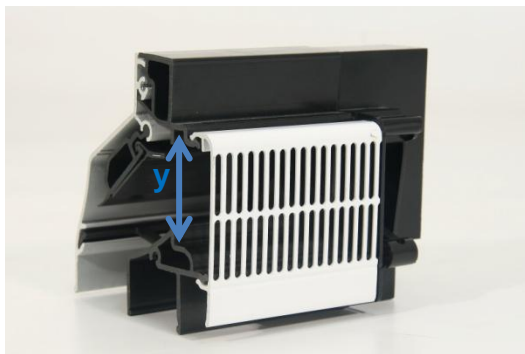


2. Knip de Pollux Type 2 met een schaar af op de nodige lengte (x). Dit is de totale profiellengte van het ventilatierooster (i.e. x = de totale lengte van het binnenrooster).

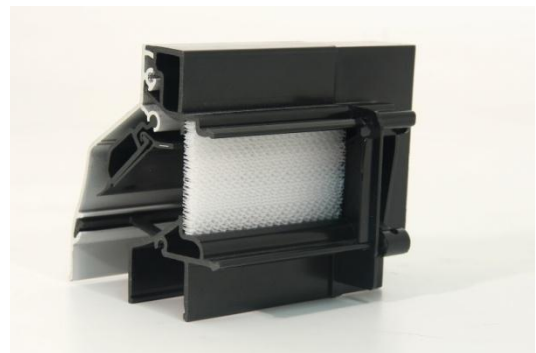
Indien het verluchttingsrooster langer is dan 1 meter, leg dan verschillende stukken Pollux Type 2 naast elkaar tot u de gewenste lengte bereikt en het volledige verluchttingsrooster gevuld is.



3. Knip de Pollux Type 2 op de correcte hoogte (y), door over de hele lengte ongeveer 7 mm af te knippen. De correcte hoogte van de Pollux Type 2 voor installatie in de AR75 wordt dan ongeveer 40 mm.



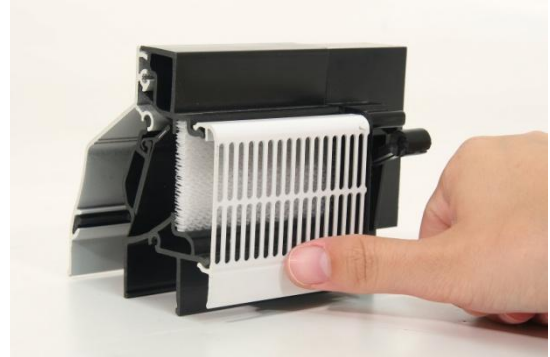
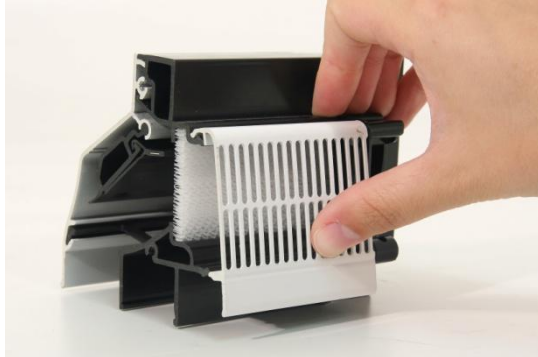
4. Plaats de stukken Pollux Type 2 in het binnenprofiel van het verluchttingsrooster. Daarvoor duwt u de Pollux eerst naar boven in het binnenprofiel. Vervolgens duwt u het onderste deel van de Pollux in het binnenprofiel.







5. Plaats de binnenklep terug in het ventilatierooster door het bovenaan vast te haken en onderaan tegen het toestel te duwen.



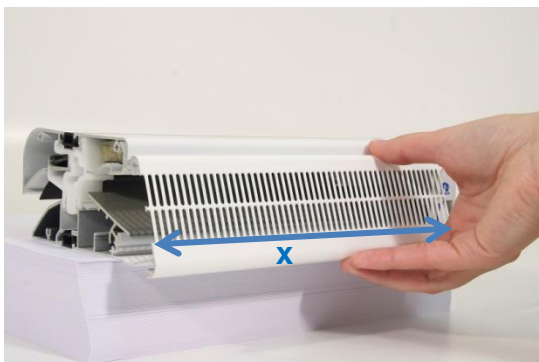
6. De filterende werking van de Pollux gaat meteen van kracht.

- **Sonovent® Compact**

1. Haal de binnenklep van het ventilatierooster door het onderaan naar u toe te trekken.



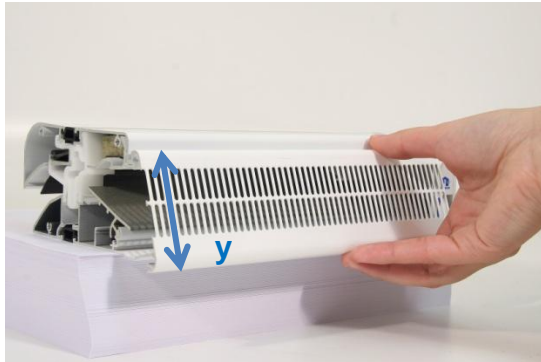
2. Knip de Pollux Type 2 met een schaar af op de nodige lengte (x). Dit is de totale profiellengte van het ventilatierooster (i.e. de totale lengte van het binnenrooster).





Indien het verluuchtingsrooster langer is dan 1 meter, leg dan verschillende stukken Pollux Type 2 naast elkaar tot u de gewenste lengte bereikt en het volledige verluuchtingsrooster gevuld is.

- Knip de Pollux Type 2 op de correcte hoogte (y), door over de hele lengte ongeveer 3 mm af te knippen. De correcte hoogte van de Pollux Type 2 voor installatie in de Sonovent® Compact wordt dan ongeveer 44 mm.



- Plaats de stukken Pollux Type 2 in het binnenprofiel van het verluuchtingsrooster. Daarvoor duwt u de Pollux eerst naar boven in het binnenprofiel. Vervolgens duwt u het onderste deel van de Pollux in het binnenprofiel.



- Plaats de binnenklep terug in het ventilatierooster door het bovenaan vast te haken en onderaan tegen het toestel te duwen.



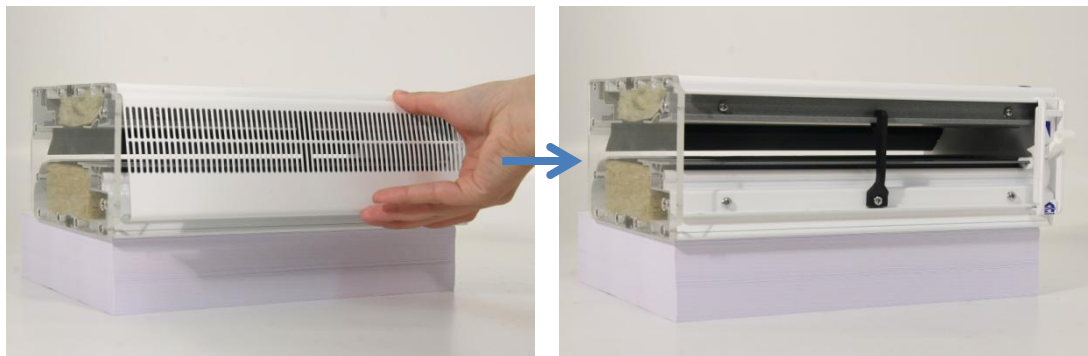


6. De filterende werking van de Pollux gaat meteen van kracht.

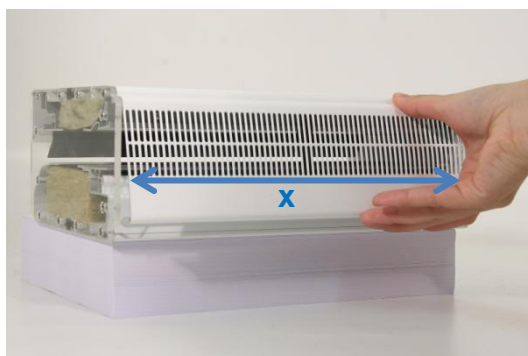


- Sonovent<sup>®</sup> (I/ D)-roosters

1. Haal de binnenklep van het ventilatierooster door het onderaan naar u toe te trekken.

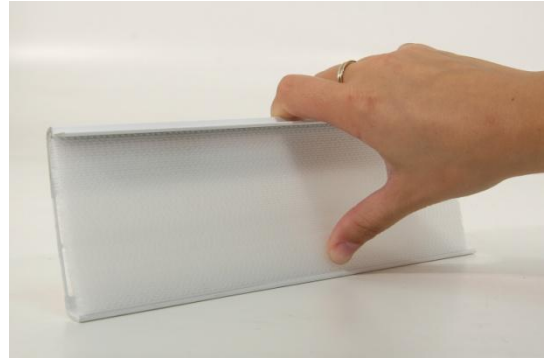
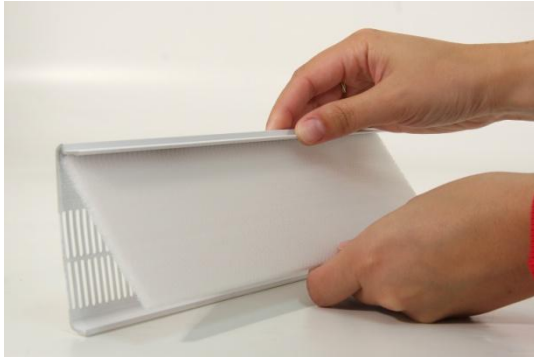


2. Knip de Pollux Type 3 met een schaar af op de nodige lengte (x). Dit is de totale profiellengte van het ventilatierooster (i.e. de totale lengte van het binnenprofiel). Indien het verluchttingsrooster langer is dan 1 meter, leg dan verschillende stukken Pollux Type 3 naast elkaar tot u de gewenste lengte bereikt en het volledige verluchttingsrooster gevuld is.

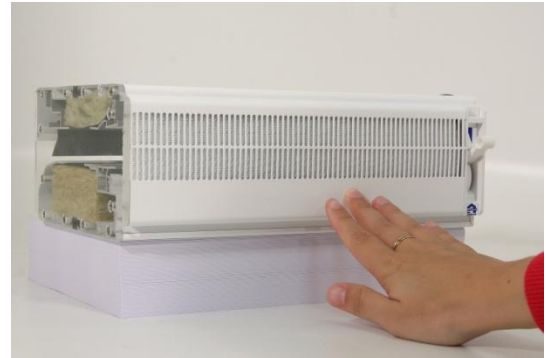
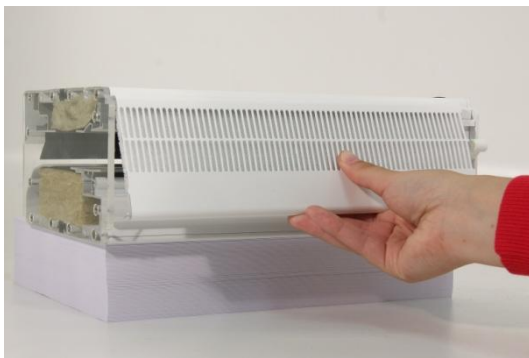




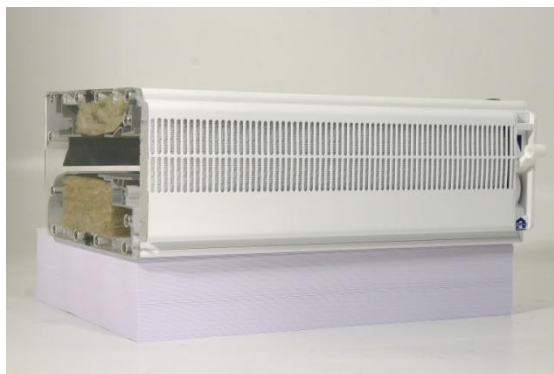
3. Plaats de stukken Pollux Type 3 in het binnenprofiel van het verluchttingsrooster. Daarvoor duwt u de Pollux eerst naar boven in het binnenprofiel. Vervolgens duwt u het onderste deel van de Pollux in het binnenprofiel.



4. Plaats de binnenklep terug in het ventilatierooster door het bovenaan vast te haken en onderaan tegen het toestel te duwen.



5. De filterende werking van de Pollux gaat meteen van kracht.





## Onderhoud?

Wanneer een Pollux verzadigd is met fijn stof en/of pollen, dient hij vervangen te worden. De specifieke vervangingsfrequentie hangt daarbij af van uw leefomgeving en de daaraan gerelateerde mate van luchtverontreiniging:

Type leefomgeving	Aanbevolen vervanging van de Pollux
<b>ruraal gebied</b>	na 15 maanden
<b>stedelijk gebied</b>	na 12 maanden
<b>sterk stofbelast gebied (nabij autosnelweg, industriegebied)</b>	na 9 maanden

U vervangt de Pollux op dezelfde manier zoals u de Pollux installeert. Gooi de gebruikte, vervuilde Pollux bij het restafval.

## Verkrijgbaar?

De Pollux is verkrijgbaar per pakket van 5 filters van elk 1m lang. Een pak bevat steeds 5 filters van hetzelfde type (Pollux Type 1 of Pollux Type 2 of Pollux Type 3).

Controleer vooraf goed voor welk Renson® verluchttingsrooster u een filter wenst. Het type filter (met een specifieke hoogte) dat u nodig hebt, verschilt namelijk per verluchttingsrooster.

De Pollux is verkrijgbaar via uw raamconstructeur of in de professionele ijzerwarenhandel.

### RENSON Headquarters

IZ 2 Vijverdam – Maalbeekstraat 10 – 8790 Waregem – Belgium  
Tel: +32 (0) 56 62 71 11 – Fax: +32 (0) 56 60 28 51 – [info@renson.be](mailto:info@renson.be) – [www.renson.eu](http://www.renson.eu)